

# แผนภูมิโครงสร้างและอัตรากำลัง สำนักงานคณะกรรมการอาหารและยา (ตามกฎหมายกระทรวงฯ พ.ศ. 2563)

ปีงบประมาณ 2567

ณ วันที่ 26 มีนาคม 2567

สำนักงานคณะกรรมการอาหารและยา	962
	ขรก. 840 พรก. 111 ลจป. 11
เลขาธิการ ฯ (บริหารสูง)	

รองเลขาธิการ ฯ (บต)	- 3
นักวิชาการอาหารและยา (ทว)	- 2
นักวิชาการอาหารและยา (ชช)	- 3
เภสัชกร-พรก (ชช.เฉพาะ)	- 2
นักวิชาการอาหารและยา -พรก (ชช.เฉพาะ)	- 1

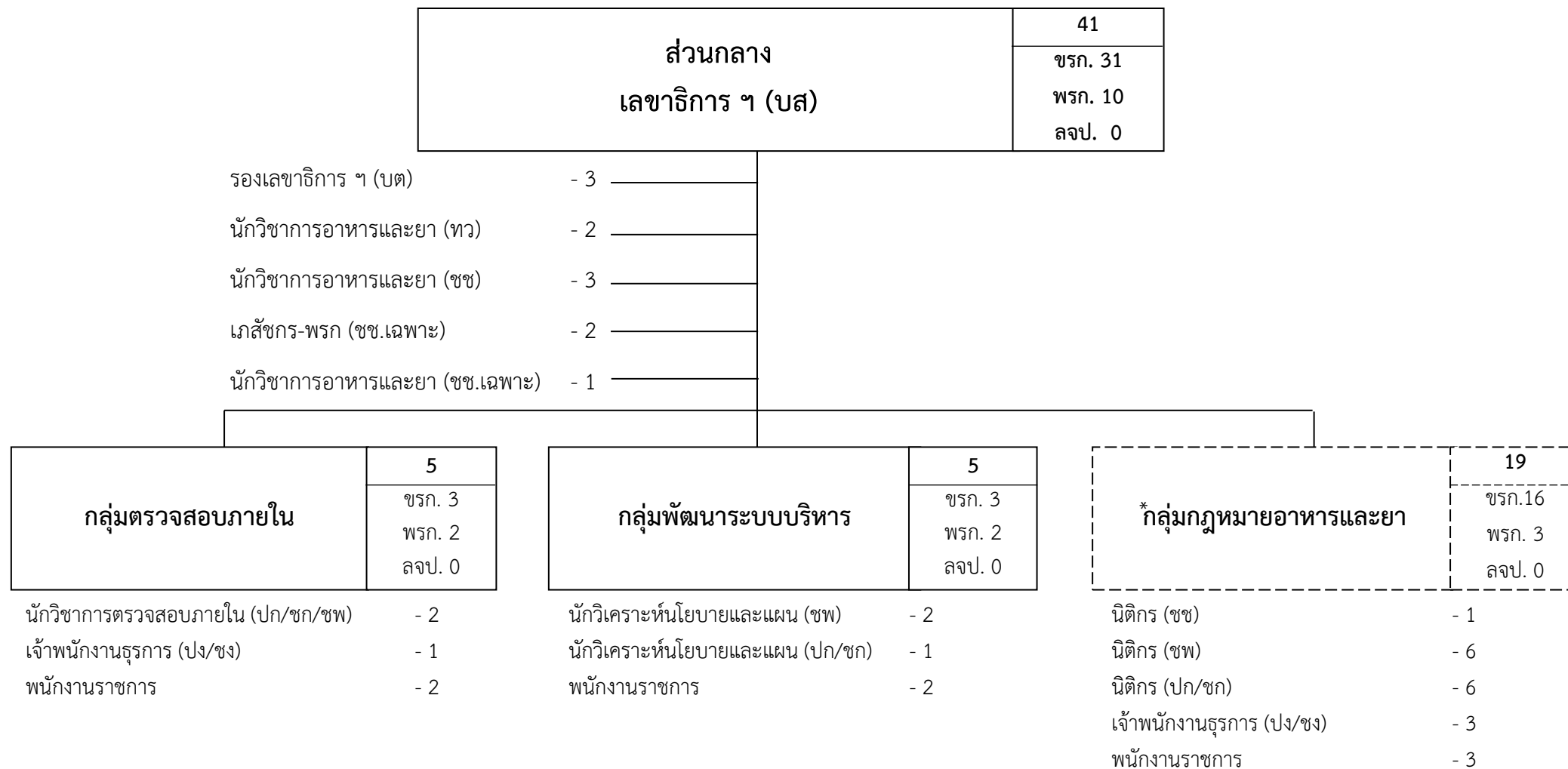
กองกฎหมาย	19
	ขรก. 16 พรก. 3 ลจป. 0
กลุ่มตรวจสอบภายใน	5
	ขรก. 3 พรก. 2 ลจป. 0
กลุ่มพัฒนาระบบบริหาร	5
	ขรก. 3 พรก. 2 ลจป. 0

สำนักงานเลขานุการกรม ผู้อำนวยการ สูง	53	กองควบคุมเครื่องมือแพทย์ ผู้อำนวยการเฉพาะด้าน (เภสัชกรรม) สูง	72	กองควบคุมเครื่องสำอางและวัตถุอันตราย ผู้อำนวยการเฉพาะด้าน (เภสัชกรรม) สูง	96	กองควบคุมวัตถุเสพติด ผู้อำนวยการเฉพาะด้าน (เภสัชกรรม) สูง	65
	ขรก. 40 พรก. 11 ลจป. 2		ขรก. 63 พรก. 8 ลจป. 1		ขรก. 92 พรก. 4 ลจป. 0		ขรก. 54 พรก. 8 ลจป. 3
กองด้านอาหารและยา ผู้อำนวยการเฉพาะด้าน (วิชาการอาหารและยา) สูง	102	กองผลิตภัณฑ์สมุนไพร ผู้อำนวยการเฉพาะด้าน (เภสัชกรรม) ต้น	32	กองผลิตภัณฑ์สุขภาพนวัตกรรมการ และการบริการ ผู้อำนวยการเฉพาะด้าน (เภสัชกรรม) ต้น	28	กองพัฒนาศักยภาพผู้บริโภค ผู้อำนวยการเฉพาะด้าน (วิชาการอาหารและยา) สูง	33
	ขรก.86 พรก.16 ลจป. 0		ขรก. 30 พรก. 2 ลจป. 0		ขรก. 25 พรก. 3 ลจป. 0		ขรก. 25 พรก. 8 ลจป. 0
กองยา ผู้อำนวยการเฉพาะด้าน (เภสัชกรรม) สูง	176	กองยุทธศาสตร์และแผนงาน ผู้อำนวยการ สูง	69	กองส่งเสริมงานคุ้มครองผู้บริโภค ด้านผลิตภัณฑ์สุขภาพในส่วนภูมิภาคและท้องถิ่น ผู้อำนวยการเฉพาะด้าน (วิชาการอาหารและยา) สูง	49	กองอาหาร ผู้อำนวยการเฉพาะด้าน (วิชาการอาหารและยา) สูง	146
	ขรก. 163 พรก. 13 ลจป. 0		ขรก.57 พรก.10 ลจป. 2		ขรก. 45 พรก. 4 ลจป. 0		ขรก. 129 พรก. 14 ลจป. 3

ระดับ	บส	บต	ทว	ชช	อส	อต	ชพ	ปก/ชก/ชพ	ปก/ชก	อว	ปง/ชง	รวม	ลจป	พรก
จำนวน	1	3	2	12	10	2	156	13	578	6	57	840	11	111

หมายเหตุ : [ ] หมายถึง ไม่ปรากฏในกฎกระทรวงแบ่งส่วนราชการ \* พรก. 111 อัตรา เป็นของ สล. 1 อัตรา , กองยา 1 อัตรา และ คบ. 1 อัตรา ซึ่งเป็นตำแหน่งที่อยู่นอกกรอบที่ได้มาจากการทดแทนเกษียณอายุของข้าราชการ

## แผนภูมิโครงสร้างและอัตรากำลัง สำนักงานคณะกรรมการอาหารและยา (ตามกฎหมายกระทรวงฯ พ.ศ. 2563)



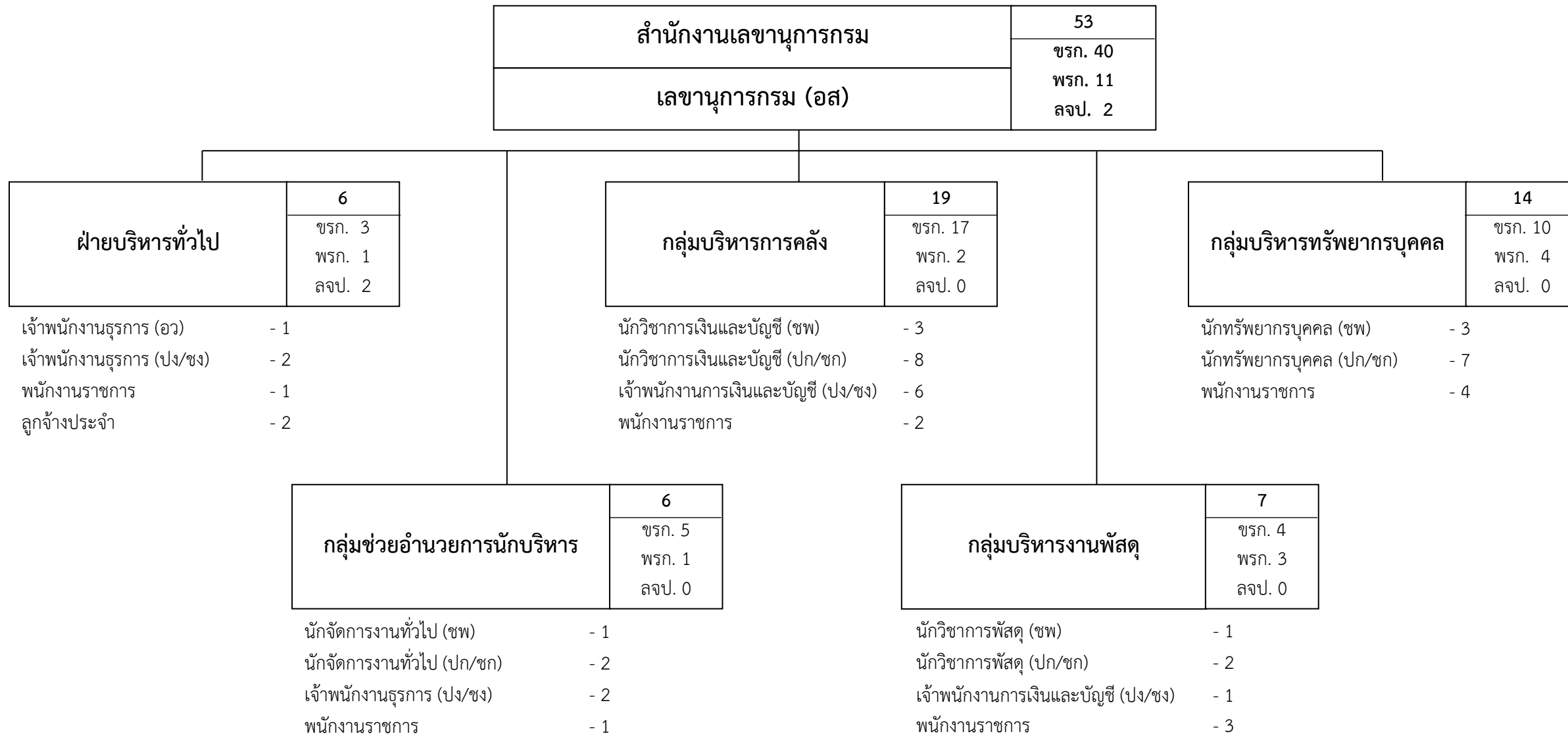
ระดับ	บส	บต	ทว	ชช	ชพ	ปก/ชก/ชพ	ปก/ชก	ปง/ชง	รวม	พรก
จำนวน	1	3	2	4	8	2	7	4	31	10

หมายเหตุ \* ไม่เป็นไปตามหลักเกณฑ์และเงื่อนไขการกำหนดตำแหน่ง (ว 2/2558)

เนื่องจากเป็นตำแหน่งที่กำหนดเป็นระดับ 8 ตามพระราชบัญญัติระเบียบข้าราชการพลเรือน พ.ศ. 2535

[-----] หมายถึง ไม่ปรากฏในกฎกระทรวงแบ่งส่วนราชการ

# แผนภูมิโครงสร้างและอัตรากำลัง สำนักงานคณะกรรมการอาหารและยา (ตามกฎหมายกระทรวงฯ พ.ศ. 2563)



\* พรก. 1 อัตรากำลังของฝ่ายพัสดุ เป็นตำแหน่งที่อยู่นอกกรอบที่ได้มาจากการทดแทนเกษียณอายุของข้าราชการ

ระดับ	อส	ชพ	ปก/ชก	ปง/ชง	อว	รวม	ลจป	พรก
จำนวน	1	8	19	11	1	<b>40</b>	2	11

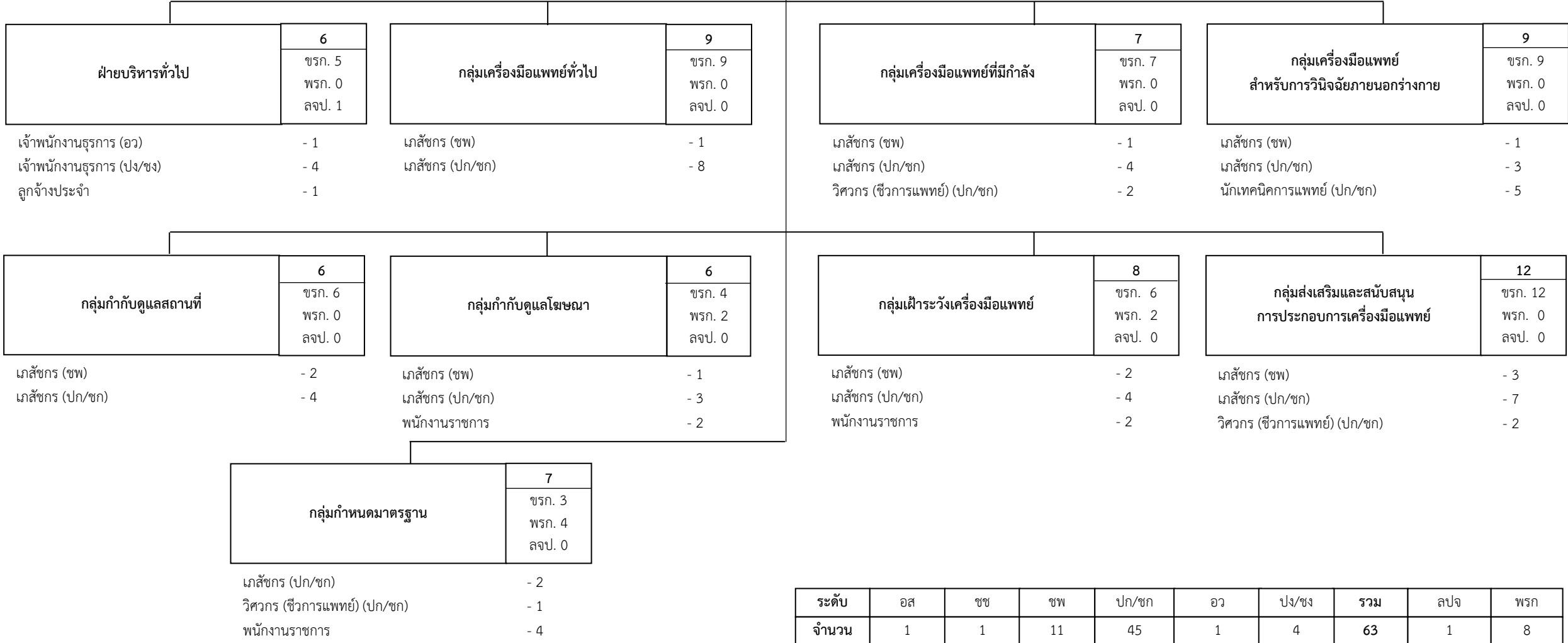
# แผนภูมิโครงสร้างและอัตรากำลัง สำนักงานคณะกรรมการอาหารและยา (ตามกฎหมายกระทรวงฯ พ.ศ. 2563)

ปีงบประมาณ 2567

ณ วันที่ 26 มีนาคม 2567

กองควบคุมเครื่องมือแพทย์	72
ผู้อำนวยการกอง (อส) (เภสัชกรรม)	ขรก. 63 พรก. 8 ลจป. 1

เภสัชกร (ชช) - 1 (ด้านความปลอดภัยของเครื่องมือแพทย์)



แผนภูมิโครงสร้างและอัตรากำลัง สำนักงานคณะกรรมการอาหารและยา (ตามกฎหมายกระทรวงฯ พ.ศ. 2563)

ปีงบประมาณ 2567

ณ วันที่ 26 มีนาคม 2567

กองควบคุมเครื่องสำอางและวัตถุอันตราย	96
ผู้อำนวยการกอง (อส) (เกสัชกรรม)	ขรก. 92 พรก. 4 ลจป. 0

เกสัชกร (ชช) - 1 (ด้านความปลอดภัยของเครื่องสำอางและวัตถุอันตราย)

ฝ่ายบริหารทั่วไป	9	กลุ่มเครื่องสำอาง	10	กลุ่มวัตถุอันตราย	14	กลุ่มประเมินและอนุญาตสถานที่	11
	ขรก. 9 พรก. 0 ลจป. 0		ขรก. 10 พรก. 0 ลจป. 0		ขรก. 12 พรก. 2 ลจป. 0		ขรก. 11 พรก. 0 ลจป. 0

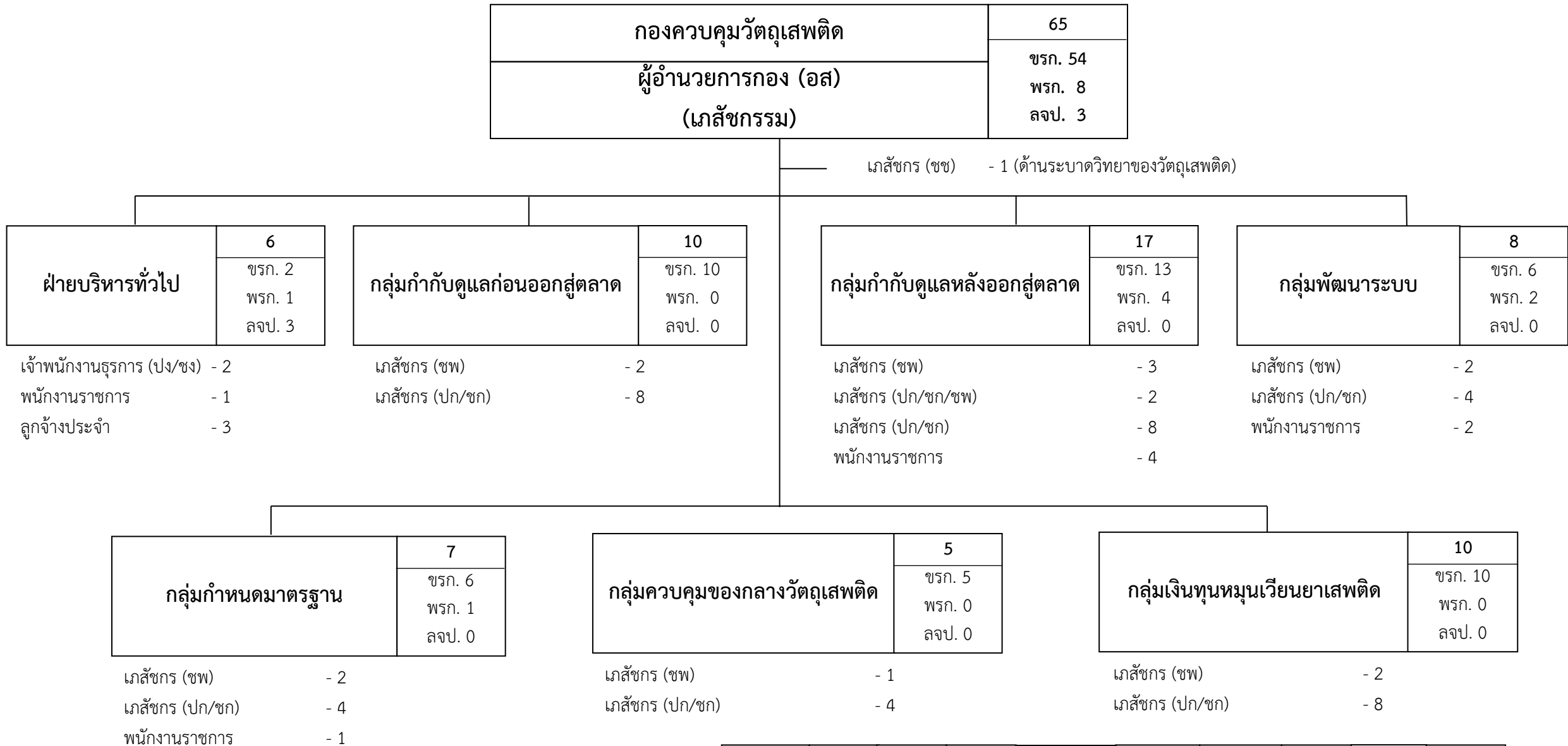
เจ้าพนักงานธุรการ (อว.)	- 1	เกสัชกร (ชพ)	- 2	เกสัชกร (ชพ)	- 3	เกสัชกร (ชพ)	- 3
นักจัดการงานทั่วไป (ปก/ชก)	- 1	เกสัชกร (ปก/ชก)	- 8	เกสัชกร (ปก/ชก/ชพ)	- 1	เกสัชกร (ปก/ชก)	- 8
เจ้าพนักงานธุรการ (ปง/ชง)	- 7			เกสัชกร (ปก/ชก)	- 8		
				พนักงานราชการ	- 2		

กลุ่มเฝ้าระวังและบังคับใช้กฎหมาย	13	กลุ่มโฆษณาเครื่องสำอางและวัตถุอันตราย	10	กลุ่มเครื่องสำอางใหม่และนวัตกรรม	14	กลุ่มวัตถุอันตรายใหม่และนวัตกรรม	13
	ขรก. 13 พรก. 0 ลจป. 0		ขรก. 10 พรก. 0 ลจป. 0		ขรก. 12 พรก. 2 ลจป. 0		ขรก. 13 พรก. 0 ลจป. 0

เกสัชกร (ชพ)	- 3	เกสัชกร (ชพ)	- 2	เกสัชกร (ชพ)	- 3	เกสัชกร (ชพ)	- 3
เกสัชกร (ปก/ชก)	- 10	เกสัชกร (ปก/ชก)	- 8	เกสัชกร (ปก/ชก)	- 9	เกสัชกร (ปก/ชก)	- 10
				พนักงานราชการ	- 2		

ระดับ	อส	ชช	ชพ	ปก/ชก/ชพ	ปก/ชก	อว	ปง/ชง	รวม	ลจป	พรก
จำนวน	1	1	19	1	62	1	7	92	0	4

## แผนภูมิโครงสร้างและอัตรากำลัง สำนักงานคณะกรรมการอาหารและยา (ตามกฎหมายกระทรวงฯ พ.ศ. 2563)



ระดับ	อส	ชช	ชพ	ปก/ชก/ชพ	ปก/ชก	ปง/ชง	รวม	ลจป	พรก
จำนวน	1	1	12	2	36	2	54	3	8

# แผนภูมิโครงสร้างและอัตรากำลัง สำนักงานคณะกรรมการอาหารและยา (ตามกฎหมายกระทรวงฯ พ.ศ. 2563)

ปีงบประมาณ 2567

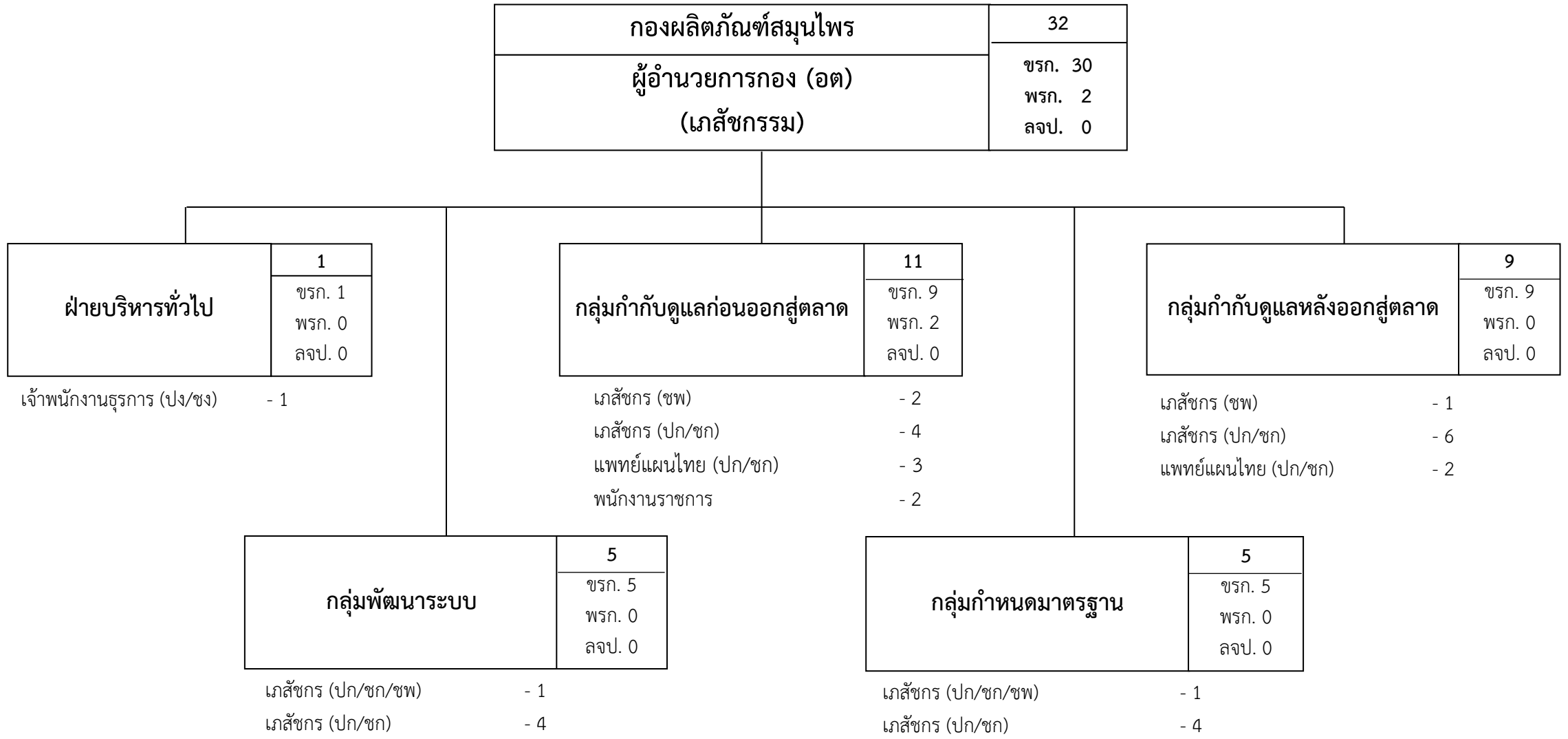
ณ วันที่ 26 มีนาคม 2567

กองด้านอาหารและยา	102
ผู้อำนวยการกอง (อส) (วิชาการอาหารและยา)	ขรก. 86 พรก. 16 ลจป. 0

ฝ่ายบริหารทั่วไป		8	กลุ่มพัฒนาระบบ		10	กลุ่มกำหนดมาตรฐาน		10	กลุ่มปราบปรามและ ประสานการนำเข้า-ส่งออก		10
		ขรก. 4 พรก. 4 ลจป. 0			ขรก. 9 พรก. 1 ลจป. 0			ขรก. 8 พรก. 2 ลจป. 0			ขรก. 9 พรก. 1 ลจป. 0
นักจัดการงานทั่วไป (ปก/ชก)	- 1		เภสัชกร (ซพ)	- 1		เภสัชกร (ซพ)	- 2		นักวิชาการอาหารและยา (ซพ)	- 1	
เจ้าพนักงานธุรการ (ปง/ชง)	- 3		เภสัชกร (ปก/ชก/ซพ)	- 1		นักวิชาการอาหารและยา (ซพ)	- 1		เภสัชกร (ซพ)	- 2	
พนักงานราชการ	- 4		นักวิชาการอาหารและยา (ซพ)	- 1		เภสัชกร (ปก/ชก)	- 3		เภสัชกร (ปก/ชก)	- 4	
			เภสัชกร (ปก/ชก)	- 4		นักวิชาการอาหารและยา (ปก/ชก)	- 2		นักวิชาการอาหารและยา (ปก/ชก)	- 2	
			นักวิชาการอาหารและยา (ปก/ชก)	- 2		พนักงานราชการ	- 2		พนักงานราชการ	- 1	
			พนักงานราชการ	- 1							
กลุ่มงานพิจารณาอนุญาตผลิตภัณฑ์ สุขภาพ ก่อนการนำเข้า		9	กลุ่มงานบริการด้านอาหารและยา ภาคเหนือ		9	กลุ่มงานบริการด้านอาหารและยา ภาคตะวันออกเฉียงเหนือ		8	กลุ่มงานบริการด้านอาหารและยา ภาคกลาง		19
		ขรก. 9 พรก. 0 ลจป. 0			ขรก. 7 พรก. 2 ลจป. 0			ขรก. 8 พรก. 0 ลจป. 0			ขรก. 13 พรก. 6 ลจป. 0
เภสัชกร (ซพ)	- 1		เภสัชกร (ซพ)	- 2		เภสัชกร (ซพ)	- 1		นักวิชาการอาหารและยา (ซพ)	- 1	
เภสัชกร (ปก/ชก)	- 4		เภสัชกร (ปก/ชก)	- 3		เภสัชกร (ปก/ชก)	- 3		เภสัชกร (ซพ)	- 2	
นักวิชาการอาหารและยา (ปก/ชก)	- 4		นักวิชาการอาหารและยา (ปก/ชก)	- 2		นักวิชาการอาหารและยา (ปก/ชก)	- 4		เภสัชกร (ปก/ชก)	- 6	
			พนักงานราชการ	- 2					นักวิชาการอาหารและยา (ปก/ชก)	- 4	
									พนักงานราชการ	- 6	
กลุ่มงานบริการด้านอาหารและยา ภาคตะวันออก		9	กลุ่มงานบริการด้านอาหารและยา ภาคใต้		9						
		ขรก. 9 พรก. 0 ลจป. 0			ขรก. 9 พรก. 0 ลจป. 0						
นักวิชาการอาหารและยา (ซพ)	- 1		เภสัชกร (ซพ)	- 2							
เภสัชกร (ปก/ชก)	- 4		เภสัชกร (ปก/ชก)	- 3							
นักวิชาการอาหารและยา (ปก/ชก)	- 4		นักวิชาการอาหารและยา (ปก/ชก)	- 4							

ระดับ	อส	ซพ	ปก/ชก/ซพ	ปก/ชก	ปง/ชง	รวม	ลจป	พรก
จำนวน	1	18	1	63	3	86	0	16

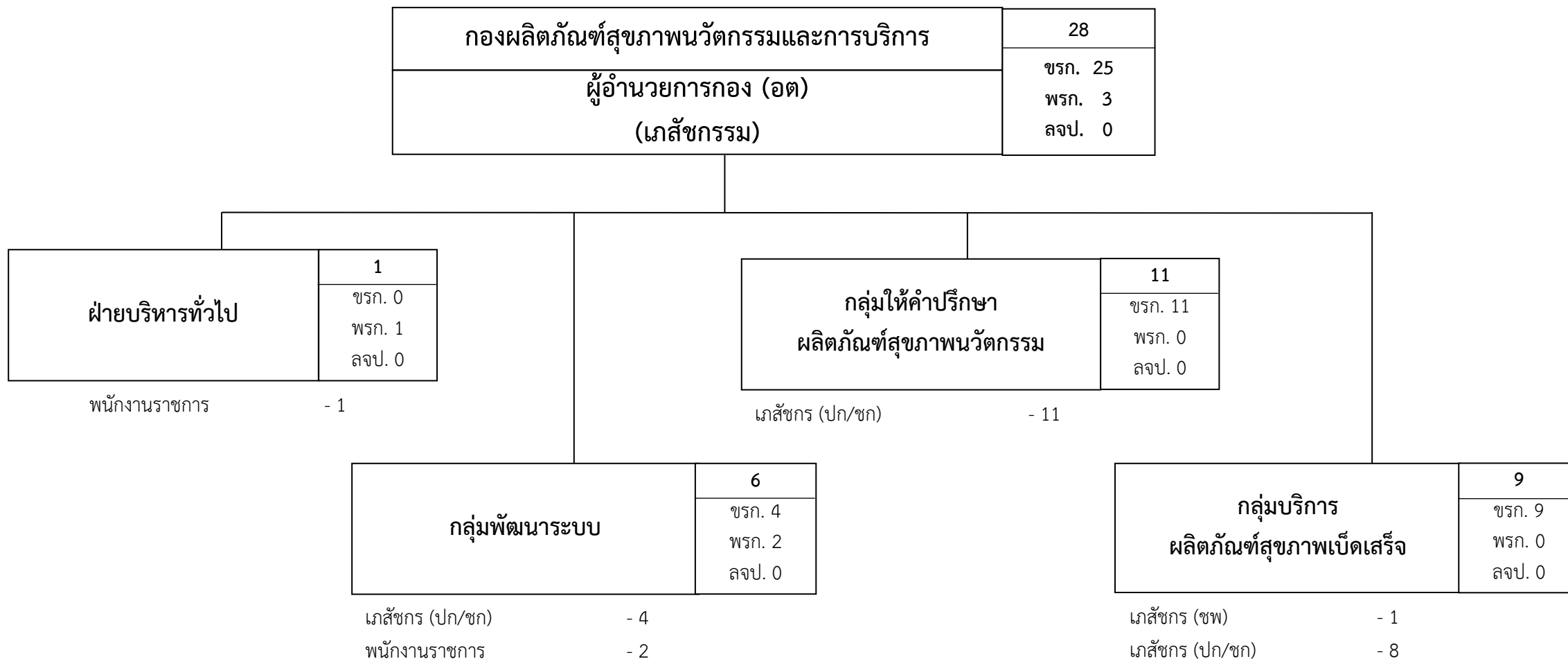
## แผนภูมิโครงสร้างและอัตรากำลัง สำนักงานคณะกรรมการอาหารและยา (ตามกฎหมายกระทรวงฯ พ.ศ. 2563)



ระดับ	อต	ชพ	ปก/ชก/ชพ	ปก/ชก	ปง/ชง	รวม	ลปจ	พรก
จำนวน	1	3	2	23	1	30	0	2

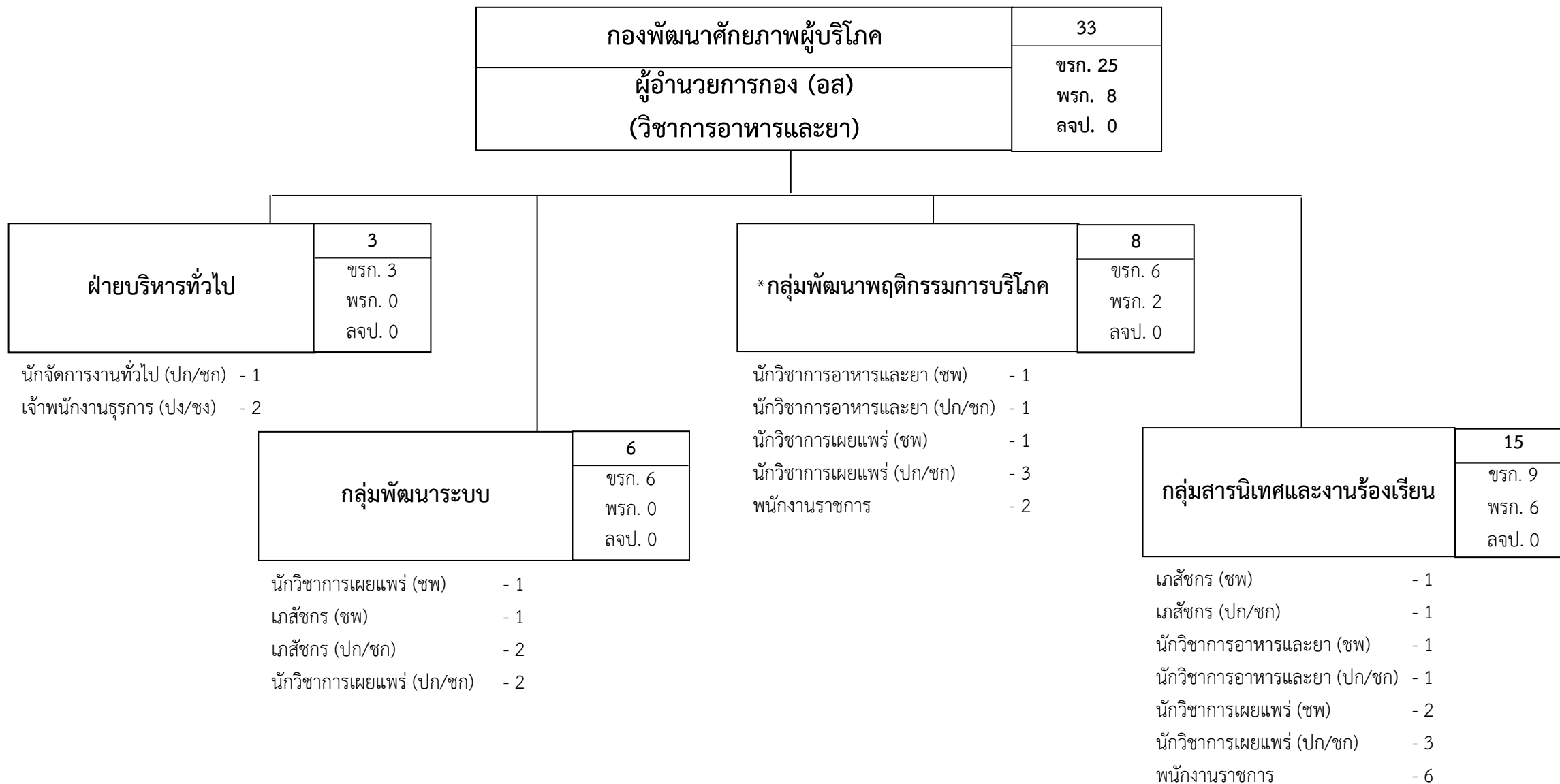


## แผนภูมิโครงสร้างและอัตรากำลัง สำนักงานคณะกรรมการอาหารและยา (ตามกฎหมายกระทรวงฯ พ.ศ. 2563)



<b>ระดับ</b>	อต	ชพ	ปก/ชก	<b>รวม</b>	ลจป	พรก
<b>จำนวน</b>	1	1	23	<b>25</b>	0	3

# แผนภูมิโครงสร้างและอัตรากำลัง สำนักงานคณะกรรมการอาหารและยา (ตามกฎหมายกระทรวงฯ พ.ศ. 2563)



หมายเหตุ \* ไม่เป็นไปตามหลักเกณฑ์และเงื่อนไขการกำหนดตำแหน่ง (ว 2/2558)

เนื่องจากเป็นตำแหน่งที่กำหนดเป็นระดับ 8 ตามพระราชบัญญัติระเบียบข้าราชการพลเรือน พ.ศ. 2535

<b>ระดับ</b>	อส	ชพ	ปก/ชก	ปง/ชง	<b>รวม</b>	พรก
<b>จำนวน</b>	1	8	14	2	<b>25</b>	8

แผนภูมิโครงสร้างและอัตรากำลัง สำนักงานคณะกรรมการอาหารและยา (ตามกฎหมายกระทรวงฯ พ.ศ. 2563)

ปีงบประมาณ 2567

ณ วันที่ 26 มีนาคม 2567

กองยา	176
ผู้อำนวยการกอง (อส) (เภสัชกรรม)	ขรก. 163 พรก. 13 ลจป. 0

เภสัชกร (ชช) - 1 (ด้านมาตรฐานยา)

เภสัชกร (ชช) - 1 (ด้านความปลอดภัยและประสิทธิผลของยาและการใช้ยา)

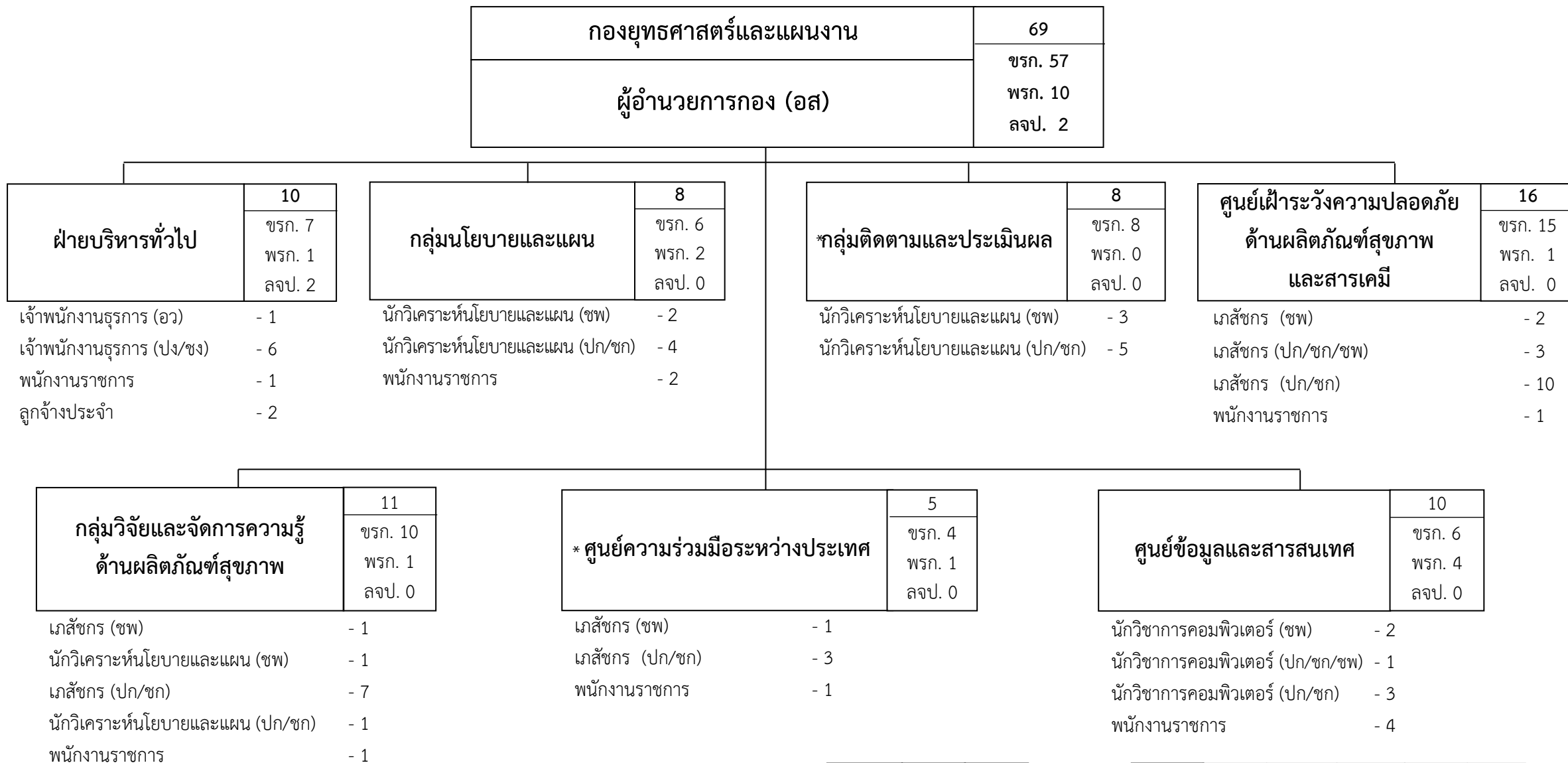
ฝ่ายบริหารทั่วไป		19	กลุ่มพัฒนาระบบ		15	กลุ่มกำหนดมาตรฐาน		8	กลุ่มประเมินและอนุญาตสถานที่		21
		ขรก. 10 พรก. 9 ลจป. 0			ขรก. 12 พรก. 3 ลจป. 0			ขรก. 7 พรก. 1 ลจป. 0			ขรก. 21 พรก. 0 ลจป. 0
เจ้าพนักงานธุรการ (อว)	- 1		เภสัชกร (ชพ)	- 3		เภสัชกร (ชพ)	- 2		เภสัชกร (ชพ)	- 3	
เจ้าพนักงานธุรการ (ปง/ชง)	- 9		เภสัชกร (ปก/ชก)	- 9		เภสัชกร (ปก/ชก)	- 5		เภสัชกร (ปก/ชก)	- 17	
พนักงานราชการ	- 9		พนักงานราชการ	- 3		พนักงานราชการ	- 1		นักวิชาการอาหารและยา (ปก/ชก)	- 1	
กลุ่มผลิตภัณฑ์การแพทย์ขั้นสูงและชีววัตถุ		13	กลุ่มยาใหม่และส่งเสริมการวิจัยยา		20	กลุ่มส่งเสริมเภสัชเคมีภัณฑ์		13	กลุ่มยาสามัญและยาเสริมการรักษา		16
		ขรก. 13 พรก. 0 ลจป. 0			ขรก. 20 พรก. 0 ลจป. 0			ขรก. 13 พรก. 0 ลจป. 0			ขรก. 16 พรก. 0 ลจป. 0
เภสัชกร (ชพ)	- 3		เภสัชกร (ชพ)	- 3		เภสัชกร (ปก/ชก)	- 13		เภสัชกร (ชพ)	- 3	
เภสัชกร (ปก/ชก)	- 9		เภสัชกร (ปก/ชก)	- 17					เภสัชกร (ปก/ชก)	- 13	
นักวิชาการอาหารและยา (ปก/ชก)	- 1										
กลุ่มนโยบายแห่งชาติด้านยา		25	กลุ่มเฝ้าระวังและบังคับใช้กฎหมาย		23						
		ขรก. 25 พรก. 0 ลจป. 0			ขรก. 23 พรก. 0 ลจป. 0						
เภสัชกร (ชพ)	- 3		เภสัชกร (ชพ)	- 3							
เภสัชกร (ปก/ชก)	- 22		เภสัชกร (ปก/ชก)	- 20							

ระดับ	อส	ชช	ชพ	ปก/ชก	อว	ปง/ชง	รวม	พรก
จำนวน	1	2	23	127	1	9	163	13

# แผนภูมิโครงสร้างและอัตรากำลัง สำนักงานคณะกรรมการอาหารและยา (ตามกฎหมายกระทรวงฯ พ.ศ. 2563)

ปีงบประมาณ 2567

ณ วันที่ 26 มีนาคม 2567



หมายเหตุ \* ไม่เป็นไปตามหลักเกณฑ์และเงื่อนไขการกำหนดตำแหน่ง (ว 2/2558)

เนื่องจากเป็นตำแหน่งที่กำหนดเป็นระดับ 8 ตามพระราชบัญญัติระเบียบข้าราชการพลเรือน พ.ศ. 2535

ระดับ	อส	ศพ	ปก/ชก/ศพ	ปก/ชก	อว	ปง/ชง	รวม	ลจป	พรก
จำนวน	1	12	4	33	1	6	57	2	10

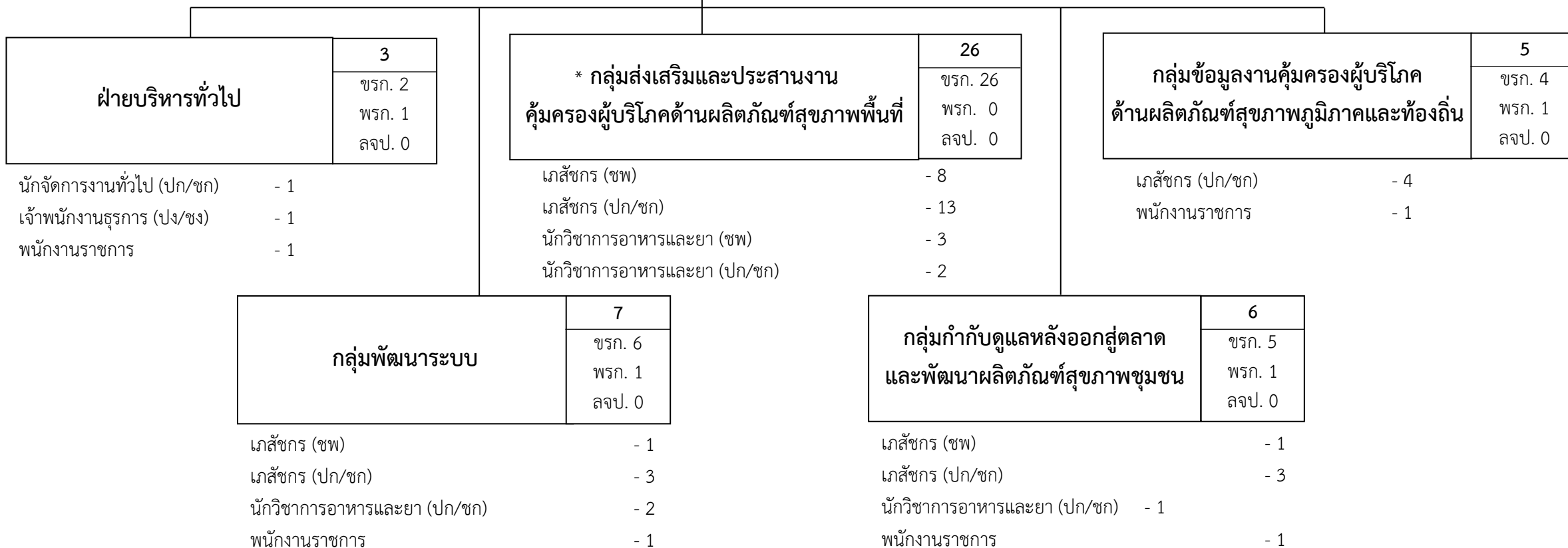
# แผนภูมิโครงสร้างและอัตรากำลัง สำนักงานคณะกรรมการอาหารและยา (ตามกฎหมายกระทรวงฯ พ.ศ. 2563)

ปีงบประมาณ 2567

ณ วันที่ 26 มีนาคม 2567

กองส่งเสริมงานคุ้มครองผู้บริโภคด้านผลิตภัณฑ์สุขภาพในส่วนภูมิภาคและท้องถิ่น	49
ผู้อำนวยการกอง (อส) (วิชาการอาหารและยา)	ขรก. 45 พรก. 4 ลจป. 0

— นักวิชาการอาหารและยา (ชช) - 1 (ด้านพัฒนาระบบการคุ้มครองผู้บริโภคผลิตภัณฑ์ด้านสาธารณสุข)



หมายเหตุ \* ไม่เป็นไปตามหลักเกณฑ์และเงื่อนไขการกำหนดตำแหน่ง (ว 2/2558)

เนื่องจากเป็นตำแหน่งที่กำหนดเป็นระดับ 8 ตามพระราชบัญญัติระเบียบข้าราชการพลเรือน พ.ศ. 2535

ระดับ	อส	ชช	ชพ	ปก/ชก	ปง/ชง	รวม	พรก
จำนวน	1	1	13	29	1	45	4

แผนภูมิโครงสร้างและอัตรากำลัง สำนักงานคณะกรรมการอาหารและยา (ตามกฎหมายกระทรวงฯ พ.ศ. 2563)

ปีงบประมาณ 2567

ณ วันที่ 26 มีนาคม 2567

กองอาหาร	146
ผู้อำนวยการกอง (อส) (วิชาการอาหารและยา)	ขรก. 129 พรก. 14 ลจป. 3

- นักวิชาการอาหารและยา (ชช) - 1 (ด้านมาตรฐานอาหาร)
- นักวิชาการอาหารและยา (ชช) - 1 (ด้านความปลอดภัยของอาหารและการบริโภคอาหาร)

ฝ่ายบริหารทั่วไป	16	กลุ่มประเมินและอนุญาต สถานที่	13	กลุ่มอาหารควบคุมเฉพาะ	11	กลุ่มอาหารวัตถุประสงค์พิเศษ	11
	ขรก. 8 พรก. 5 ลจป. 3		ขรก. 12 พรก. 1 ลจป. 0		ขรก. 10 พรก. 1 ลจป. 0		ขรก. 11 พรก. 0 ลจป. 0
เจ้าพนักงานธุรการ (อว)	- 1	นักวิชาการอาหารและยา (ชพ)	- 2	นักวิชาการอาหารและยา (ชพ)	- 2	นักวิชาการอาหารและยา (ชพ)	- 2
เจ้าพนักงานธุรการ (ปง/ชง)	- 7	นักวิชาการอาหารและยา (ปก/ชก)	- 10	นักวิชาการอาหารและยา (ปก/ชก)	- 7	เภสัชกร (ชพ) (HiPPS)	- 1
พนักงานราชการ	- 5	พนักงานราชการ	- 1	เภสัชกร (ปก/ชก)	- 1	นักวิชาการอาหารและยา (ปก/ชก)	- 8
ลูกจ้างประจำ	- 3			พนักงานราชการ	- 1		

กลุ่มผลิตภัณฑ์เสริมอาหาร	9	กลุ่มอาหารทั่วไป	16	กลุ่มอาหารใหม่และนวัตกรรม	12	กลุ่มอนุญาตโฆษณาอาหาร	8
	ขรก. 8 พรก. 1 ลจป. 0		ขรก. 16 พรก. 0 ลจป. 0		ขรก. 12 พรก. 0 ลจป. 0		ขรก. 8 พรก. 0 ลจป. 0
นักวิชาการอาหารและยา (ชพ)	- 2	นักวิชาการอาหารและยา (ชพ)	- 3	นักวิชาการอาหารและยา (ชพ)	- 2	นักวิชาการอาหารและยา (ชพ)	- 2
นักวิชาการอาหารและยา (ปก/ชก)	- 6	นักวิชาการอาหารและยา (ปก/ชก)	- 13	นักวิชาการอาหารและยา (ปก/ชก)	- 8	นักวิชาการอาหารและยา (ปก/ชก)	- 5
พนักงานราชการ	- 1			เภสัชกร (ปก/ชก)	- 2	เภสัชกร (ปก/ชก)	- 1

กลุ่มพัฒนา เฝ้าระวัง และบังคับใช้กฎหมาย	26	กลุ่มนโยบายแห่งชาติ ด้านอาหาร	21
	ขรก. 24		ขรก. 17
	พรก. 2 ลจป. 0		พรก. 4 ลจป. 0

นักวิชาการอาหารและยา (ชพ)	- 3	นักวิชาการอาหารและยา (ชพ)	- 2
นักวิชาการอาหารและยา (ปก/ชก)	- 21	นักวิชาการอาหารและยา (ปก/ชก)	- 15
พนักงานราชการ	- 2	พนักงานราชการ	- 4

ระดับ	อส	ชช	ชพ	ปก/ชก/ชพ	ปก/ชก	อว	ปง/ชง	รวม	ลจป	พรก
จำนวน	1	2	20	1	79	1	7	129	3	14